



Preis: € 430.000

Ort: Porto Colom

## Villen Grundstück mit akt. Design Bauprojekt und Inselblick

Dieses weitläufige Grundstück in prädestinierter SW-Lage bietet Ihnen einen Traumblick über die ganze Insel bis hin zum Tramuntana Gebirge.

Das aktuelle Bauprojekt ist für einen modernen und außergewöhnlichen Bau in höchster Designqualität ausgelegt und beinhaltet einen Landschaftspool und ein Gästehaus.

Das Premium Grundstück ist bereits mit Wasser und Strom erschlossen, verfügt über einen alten Baumbestand und über zwei asphaltierte Zufahrten.

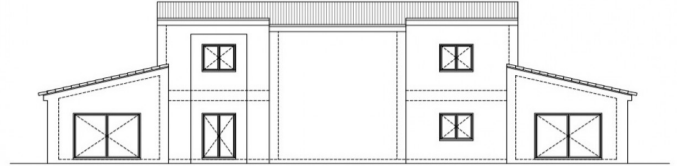
Es liegt ambitioniert nahe dem charmanten Küstenort Porto Colom mit dem größten Naturhafen Mallorcas, dem Vall d Or Golfplatz und dem Berg Sant Salvador mit seinem im Jahre 1342 gegründeten Kloster Santuari de Sant Salvador.

Der Sage nach wurde der Seefahrer Christoph Columbus hier geboren.

Ref.: PCOPLVA101



PLANTA PRINCIPAL E: 1/50



ALÇAT POSTERIOR E: 1/50

